



NOVOSTAVBA SOFORA - SLNEČNÝ 2i BYT S LOGGIU A PIVNICOU - OTOČENÝ DO PARKU

348 800 €



Kraj:	Bratislavský kraj
Okres:	Bratislava II
Obec:	Bratislava-Ružinov
Ulica:	Kvačalova
Druh:	Byty
Typ bytu:	2-izbový byt
Typ:	Predaj
Úžitková plocha:	

PODROBNÉ INFORMÁCIE

Status:	aktívne	Loggia:	áno
Vlastníctvo:	osobné	Garáž:	áno
Úžitková plocha:	60 m ²	Pivnica:	áno
Stav:	novostavba	Výťah:	áno
Počet izieb:	2	Poschodie:	3
Typ budovy:	tehla	Celková plocha:	60 m ²
Typ výbavy:	kompletne vybavený		

POPIS NEHNUTELNOSTI

Vo vyhľadávanej časti Bratislavy na hranici Starého mesta a Ružinova - Nivy v jedinečnom projekte moderného bývania "SOFORA rok 2021" ponúkame na predaj krásny presvetlený, plnohodnotný 2i byt s loggiou a orientáciou na dve svetové strany.

Vysoký štandard vybavenia domu a bytu zaručuje komfortné bývanie spolu s parkovacím státím v garáži priamo v suteréne domu a s murovanou pivnicou.

Radost z bývania dotvárajú stromy a zeleň v tesnej blízkosti parku, výborná občianska vybavenosť a dopravné bezproblémové napojenia všetkými smermi.

BYT:

ul. Kvačalova - Bratislava II - Nivy

2-izbový byt

celková plocha: 60,91 m² (obytná plocha bytu 53,73 m² + pivnica 3,93 m² + loggia 3,25 m²)

3. p. / 8

novostavba "SOFORA rok 2021"

pivnica murovaná z betónových murovaných tvaroviek, plné dvere v ocelevej zárubni

orientácia: obývačka s kuchyňou - JV, spálňa - Z

VYBAVENIE BYTU - "nadštandard"

vstupná chodba s odkladacím priestorom

veľkoplošné hliníkové okná prvotriednej kvality s 3 - sklom

samostatná kúpeľňa - dlažba, umývadlo, sprchovací kút, práčka, zrkadlo

samostatné WC s umývadlom

obývacia izba spojená s kuchyňou - jedálenský stôl, spotrebiče: chladnička s mrazničkou, elektrická rúra s indukčnou varnou doskou, digestor, umývačka riadu

samostatná spálňa

drevené parkety - dizajnová podlaha rybia kosť

vonkajšie žalúzie elektrické

2x klimatizácia - obývačka a spálňa

výroba tepla a TPV je zabezpečená centrálnym zdrojom

vlastné meranie spotreby tepla, teplej vody a chladu

vykurovanie - teplovodné podlahové vykurovanie s reguláciou

bezpečnostné a protipožiarne vchodové dvere

čerstvý vzduch nasávaný cez vetracie štrbiny s akustickým a proti prašným filtrom

v kuchyni - odvedenie vzduchu z digestora nad strechu objektu cez odťahové potrubie

BYTOVÝ DOM:

obvodová konštrukcia - železobetónová

na poschodí - 5 bytov

energeticky úsporný osobný výťah vhodný aj pre osoby s obmedzenou schopnosťou pohybu

TV a INTERNET - OPTIKA

PARKOVANIE:

parkovacie miesto v garáži nie je v cene bytu /cena parkovacieho státia - 30.000,-EUR/

vjazd cez garážovú bránu je monitorovaný a regulovaný pomocou čítačky vstupných kariet a kamerovým systémom

MESAČNÉ NÁKLADY:

zálohový predpis: 200,-€/mes. + elektrina + internet - 1 osoba

OKOLIE:

Obytný dom SOFORA leží v bezprostrednej blízkosti vždy zeleného parku Kukorelliho. Park je ideálnym miestom na vychádzky, relax počas dní oddychu. V prípade horúceho leta Vás určite poteší fontána, ktorá spolu s parkom udržuje vzduch v okolí „dýchateľný“, ako aj výborná cukráreň Wagner vždy s čerstvou ponukou sladkých koláčikov a kaviarne La Putika a SEKT Bystro, ktoré sú výborným miestom pre spoločné stretnutia.

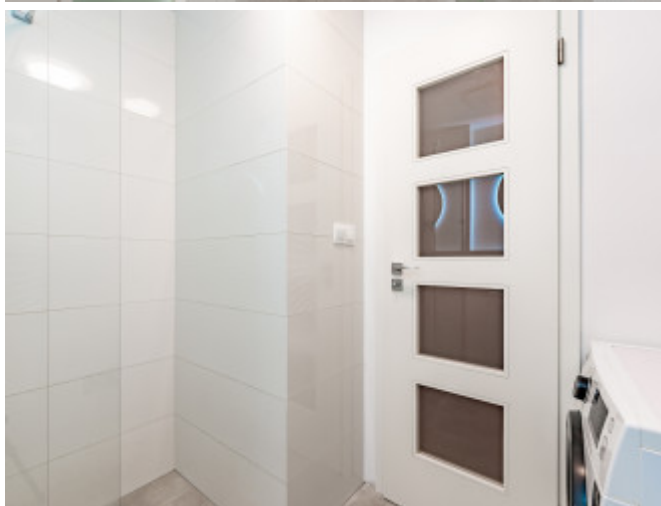
Korunou celej stavby je však zelená stena, ktorá celému projektu vtláča punc jedinečnosti.

DOPORUČUJEME:

Nádherný svetlý byt, dispozične komfortne riešený s priamym vstupom z obývacej izby na loggiu a so

strany kuchyne a časti obývacej izby orientovaný do zeleného parku. Architektúra bytového domu odráža najnovšie trendy bývania. Kompletná občianska vybavenosť a rýchla (aj na pešo) dostupnosť do centra historického mesta i na diaľničný obchvat vytvára dokonalé bývanie.

CENA: 348.800,- EUR vrátane provízie, kvalitného právneho servisu a realitnej kancelárie Hulka REAL, s.r.o.



REALITNÝ MAKLÉR

Maklér :
Telefón :
E-mail:

Veronika Hulanská
0904216939
hulkareal@hulkareal.sk

